



*Je mag zijn zoals je bent
om te worden wie je bent
maar nog niet kunt zijn
en je mag het worden
op jouw manier
en in jouw tijd*

Anna Terruwe

Contact

Centrum Inclusieve Kinderopvang
't Stationnetje

0473 830 085 (inclusiecoach)
051 230 614 (kinderdagverblijf)

cik@stationnetje.net
cik.stationnetje.net

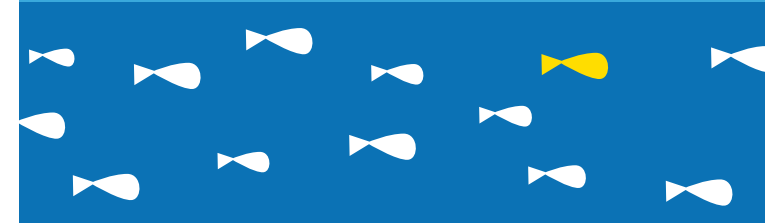
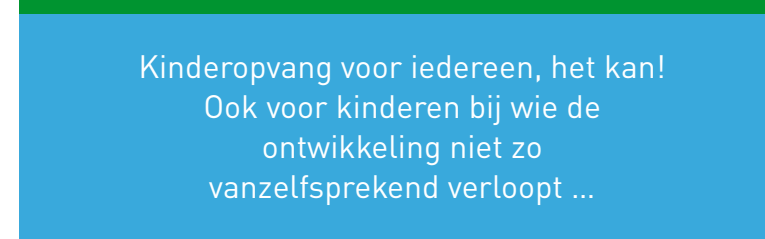
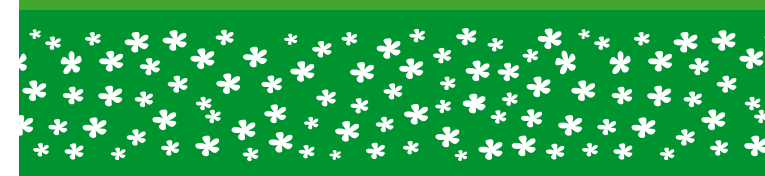
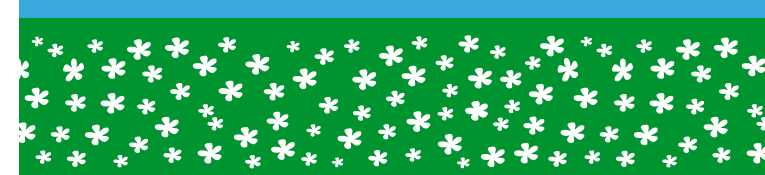
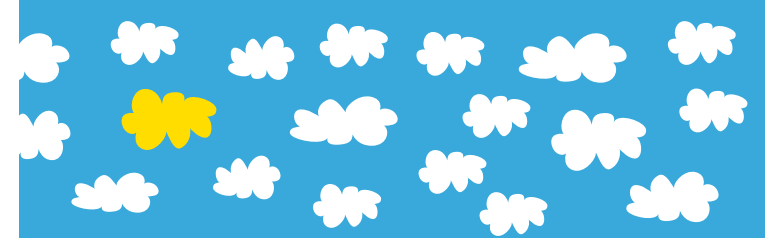
Koolskampstraat 26a
8830 Hooglede-Gits

Zorgregio Roeselare



Kinderopvang 't Stationnetje biedt ook zelf
inclusieve groepsopvang aan
voor kinderen tot en met 6 jaar.

Wij zijn een initiatief van Dominiek Savio
en zijn erkend door Kind & Gezin.



Wat is inclusieve kinderopvang?

Elk kind is verschillend. Het ene leert snel lopen, het andere is vlot in taal. En soms verloopt de ontwikkeling niet zoals verwacht. Het kind kan dan moeite hebben met bepaalde vaardigheden, bv. door medische of psychosociale problemen.

In een inclusieve kinderopvang worden kinderen mét en zonder specifieke zorgbehoefte **samen** opgevangen. Leeftijdsgenootjes spelen en leren er samen, met respect voor ieders mogelijkheden en verschillen.



Rita, onthaalmama

“Toen haar ouders me lieten weten dat Marit doof is, zat ik met heel veel vragen. Zal het me wel lukken om haar goed op te vangen? Ben ik hier wel voor opgeleid? Wat met de andere kindjes in de opvang?”

Centrum Inclusieve Kinderopvang 't Stationnetje

Ons Centrum Inclusieve Kinderopvang (CIK) is erkend door Kind & Gezin voor de zorg-regio Roeselare. Wij zijn het **aanspreekpunt** rond inclusieve kinderopvang voor Roeselare, Kortemark, Lichtervelde, Hooglede, Staden, Ardoorie, Moorslede en Ledegem.

Onze inclusiecoach is er voor jou...

We zijn er voor alle ouders, opvanginitiatieven en zorgverleners van **kinderen tot en met 12 jaar**, die vragen hebben rond inclusieve kinderopvang. De ondersteuning is **gratis**.



Marc, coördinator buitenschoolse opvang

“We ondervonden problemen met enkele kinderen die moeilijk gedrag vertoonden. Samen met de inclusiecoach namen we onze werking grondig onder de loep, gaande van inschrijvingsbeleid tot inrichting van de ruimte. We voerden enkele aanpassingen door en die hielpen!”

Wat we precies doen?

Onze inclusiecoach werkt volledig **op maat** van jouw vraag.

- We zoeken mee naar een geschikte opvangplaats dicht bij huis
- We geven advies om de toegankelijkheid van de opvang te verbeteren om zo inclusiever te kunnen werken
- We denken mee over de organisatie rond de opvang van een specifiek kind
- We coachen opvanginitiatieven rond communicatie met ouders
- We vormen een brug tussen kinderopvang en gespecialiseerde hulpverlening
- ...



Mieke, pediater

“De ouders van Sarah zochten een kinderopvang die ervaring heeft met ontwikkelingsvertraging omwille van vroeggeboorte. Ik bracht hen in contact met de inclusiecoach van het Centrum Inclusieve Kinderopvang. Die zocht samen met hen een geschikte opvang in de buurt.”